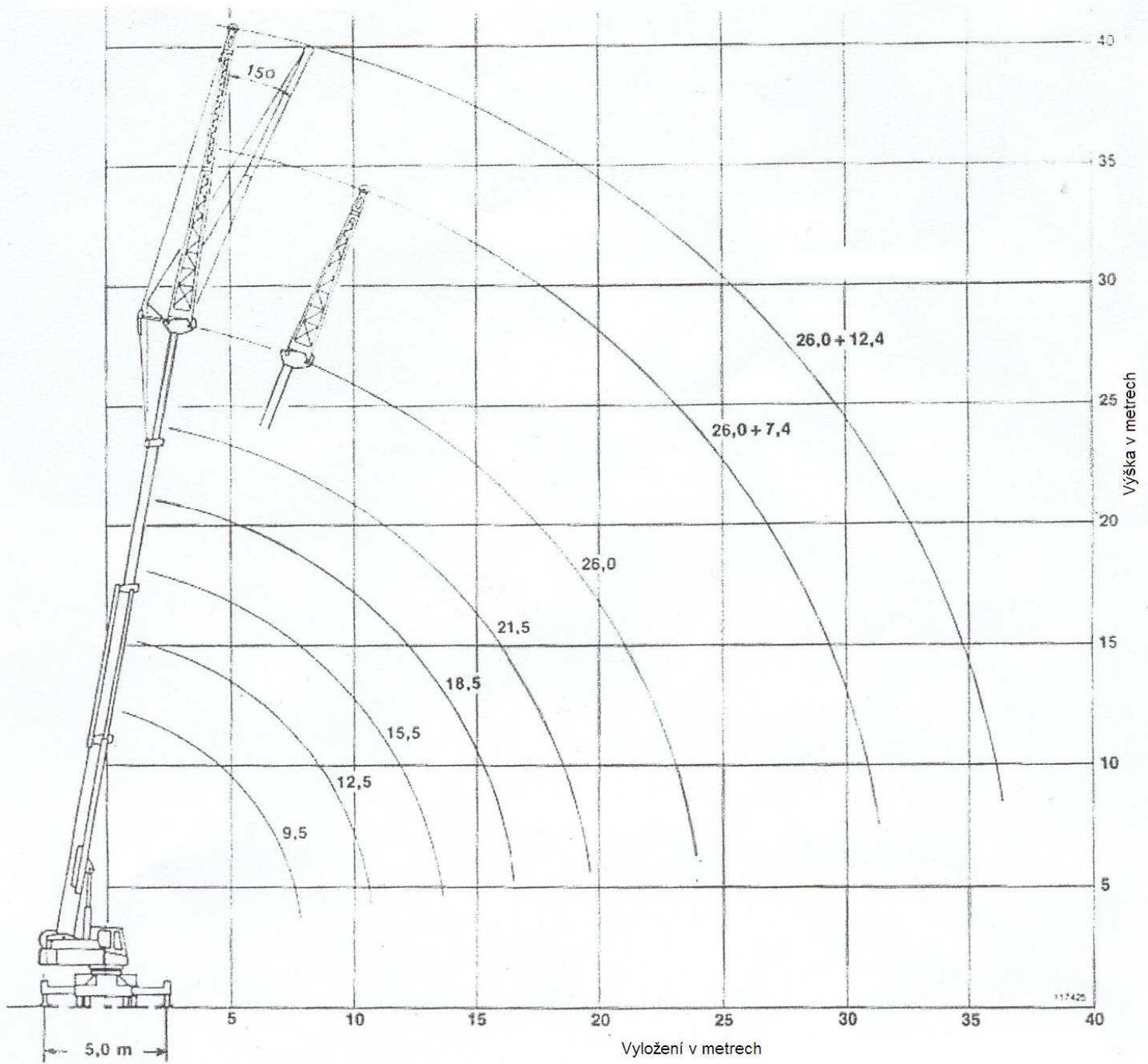


Lokomo A 331 NS



Zátěžová tabulka jeřábu Lokomo A 331 NS DIN: 85%

Délka ramene m	9,5	12,5	15,5	18,5	21,5	26	26+7,4	26+12,4	12,4 /157
Radius /m/	Nosnost / t /								
3	35	25,5	25,5	23					
3,5	29	25,5	24,35	22,45	15,3				
4	26	24,5	23,45	21,4	15,3				
4,5	24,5	23,5	22,45	20,15	14,4	10,2			
5	20,4	20,4	20,4	19	13,65	9,55			
5,5	17	17	17	17	12,85	8,9			
6	14,3	14,3	14,4	14,4	12,35	8,65			
7	10,9	11,1	11,3	11,4	11,35	8	4,6		
8		8,35	8,55	8,65	8,7	7,5	4,3		
9		6,7	6,55	7,1	7,15	7	4,05	2,55	
10		5,4	5,6	5,8	5,9	6,15	3,8	2,55	
11			4,7	4,85	5	5,35	3,55	2,55	
12			4,15	4,15	4,25	4,45	3,45	2,55	2,05
13			3,45	3,55	3,6	3,9	3,3	2,55	1,95
14				3,05	3,2	3,45	3,2	2,4	1,9
15				2,65	2,8	3,05	3,05	2,35	1,85
16				2,2	2,4	2,65	3	2,3	1,8
17					2	2,4	2,65	2,2	1,7
18					1,7	2,1	2,35	2,15	1,65
19						1,85	2,1	2,1	1,65
20						1,55	1,9	1,95	1,6
22						1,2	1,5	1,65	1,5
24						1	1,2	1,4	1,45
26							1	1,05	1,2
28							0,8	0,9	1
30							0,55	0,7	0,8
32								0,5	0,55
34								0,3	0,35